

# Pasol<sup>2.0</sup>

ALAMBICCO



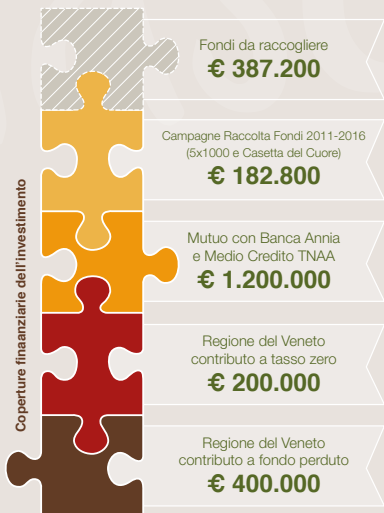
20 anni

Edizione 2017

*... da 20 anni alla ricerca di nuove essenze*

## Realizzazione 2 Comunità Alloggio

Costi sostenuti: € 2.370.000



## *Pasol* è il pezzo di un progetto.

La parte che puoi fare tu per sostenere i nostri servizi per l'abitare: case di recente costruzione, immaginate e volute per accogliere le esigenze di un territorio e delle persone con disabilità che in esso vivono. Un progetto che si completa ad "incastro": società civile, famiglie, persone con disabilità, istituzioni, imprese ed imprese sociali come Alambicco Onlus.

## Ognuno è parte.

Grazie a *Pasol* potrai dare forza e sostegno alle comunità alloggio.  
Manca ancora un ultimo "tassello": insieme possiamo raggiungere traguardi importanti.

\* Ogni *Pasol* è un pezzo unico perché realizzato a mano dalle persone con disabilità nei laboratori artigianali di Alambicco Onlus.

## Continua a sostenere Alambicco Onlus

- con un **versamento** sul conto corrente postale, intestato ad Alambicco c/c p. 7867052
- oppure con un **bonifico**: IBAN IT42 U076 0112 1000 0000 7867 052

*Alambicco Società Cooperativa Sociale è una Onlus, perciò le donazioni sono deducibili dal reddito imponibile sia per le persone fisiche che per le persone giuridiche, secondo quanto stabilito dalla legislazione vigente in materia.*

PER MAGGIORI INFORMAZIONI SULLE MODALITÀ PER SOSTENERE ALAMBICCO CONTATTACI

**Alambicco Società Cooperativa Sociale** - Via Palù, 63 - 35026 Conselve (PD)

tel. 049.5384993 - fax 049.5384880 - alambicco@alambicco.net - [www.alambicco.net](http://www.alambicco.net) - C.F. 03210260281