

Pasol



ALAMBICCO



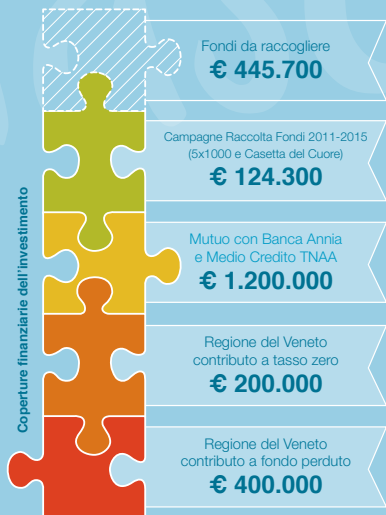
Conselve

Edizione 2016

PARTE DI UNA STESSA STORIA

Realizzazione 2 Comunità Alloggio

Costi sostenuti: € 2.370.000



Pasal è il pezzo di un progetto.

La parte che puoi fare tu per sostenere i nostri servizi per l'abitare: case di recente costruzione, immaginate e volute per accogliere le esigenze di un territorio e delle persone con disabilità che in esso vivono. Un progetto che si completa ad "incastro": società civile, famiglie, persone con disabilità, istituzioni, imprese ed imprese sociali come Alambicco Onlus.

Ognuno è parte.

Grazie a *Pasal* potrai dare forza e sostegno alle comunità alloggio.
Manca ancora un ultimo "tassello": insieme possiamo raggiungere traguardi importanti.

* Ogni *Pasal* è un pezzo unico perché realizzato a mano dalle persone con disabilità nei laboratori artigianali di Alambicco Onlus.

Continua a sostenere Alambicco Onlus

- con un **versamento** sul conto corrente postale, intestato ad Alambicco c/c p. 7867052
- oppure con un **bonifico**: IBAN IT42 U076 0112 1000 0000 7867 052

Alambicco Società Cooperativa Sociale è una Onlus, perciò le donazioni sono deducibili dal reddito imponibile sia per le persone fisiche che per le persone giuridiche, secondo quanto stabilito dalla legislazione vigente in materia.

PER MAGGIORI INFORMAZIONI SULLE MODALITÀ PER SOSTENERE ALAMBICCO CONTATTACI

Alambicco Società Cooperativa Sociale - Via Palù, 63 - 35026 Conselve (PD)

tel. 049.5384993 - fax 049.5384880 - alambicco@alambicco.net - www.alambicco.net - C.F. 03210260281